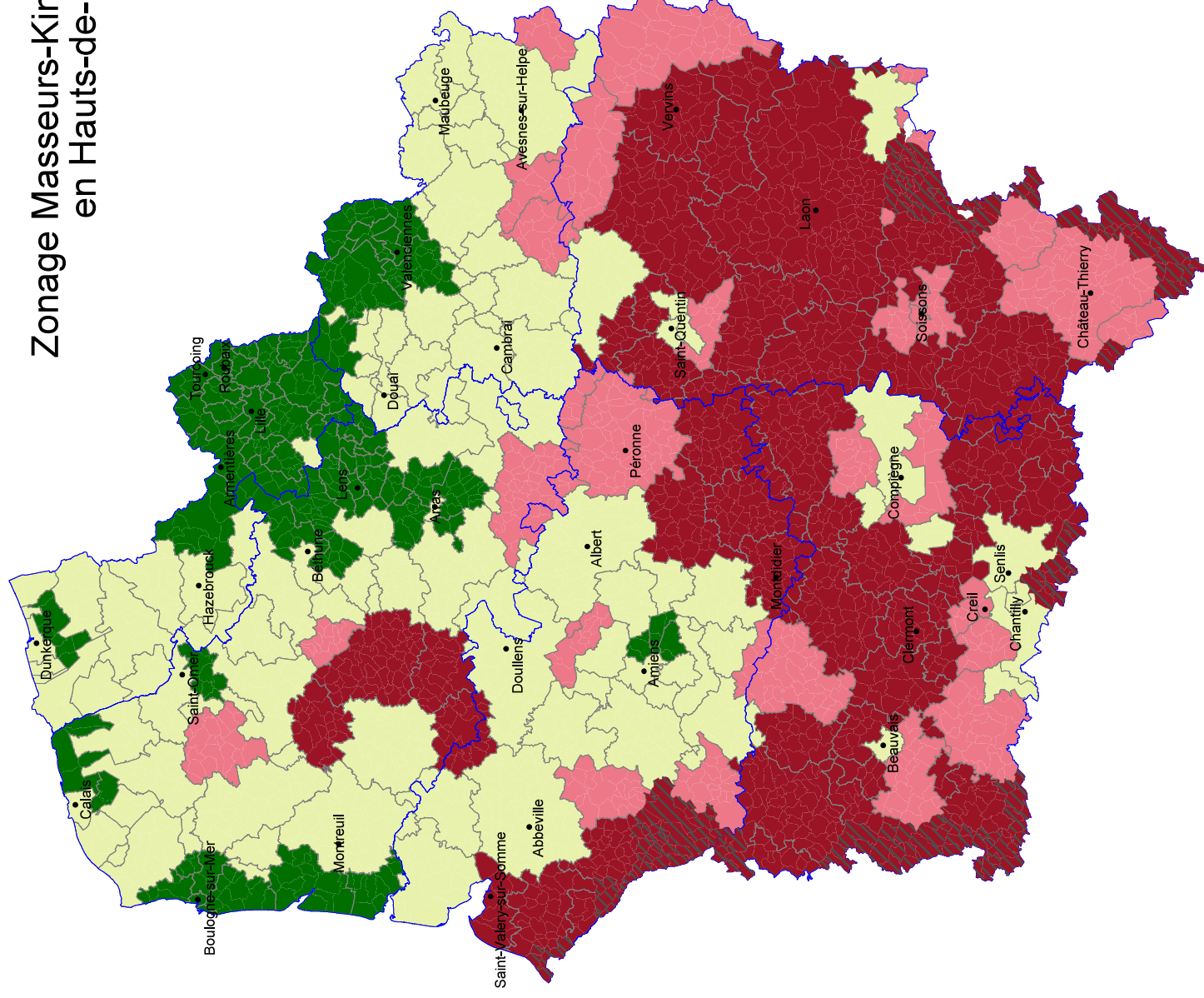


Zonage Masseurs-Kinésithérapeutes en Hauts-de-France



Zonage (min et max de l'APL)

- 1-Zone très sous dotée (27,538 - 63,036)
- 2-Zone sous dotée (63,457 - 77,778)
- 3-Zone Intermédiaire (78,304 - 139,646)
- 4-Zone non prioritaire (140,038 - 308,151)

▨ Zone hors région

— Territoires de démocratie sanitaire

— Bassins de Vie/Cantons-Villes