

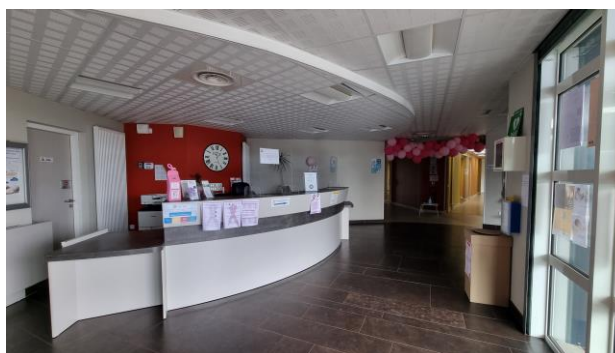


FORMULAIRE D'ANNONCE PROFESSIONNELLE

Identification du poste	Chirurgien-dentiste
Situation du lieu d'exercice	OISE
	Saint-Just-en-Chaussée
	60130
Type d'installation	Centre de santé communautaire
Date de démarrage de l'exercice	Dès que possible
Conditions d'exercice	<p><u>Conditions de travail :</u> Liberté du plan de traitement Secrétariat et gestion administrative assurée par du personnel dédié Locaux neufs, spacieux et adaptés Equipements professionnels :</p> <ul style="list-style-type: none">- 3 fauteuils neufs de marque ADEC,- Salle de stérilisation,- Salle de radio équipée avec une radio périphérique et une radio 2D- Perspective d'acquisition d'un cône beam en fonction du développement du centre- Logiciel métier fourni <p>A terme, travail d'équipe avec d'autres professionnels de santé présents dans la structure Flexibilité (respect vie pro/perso), environnement de travail en milieu rural et de qualité</p> <p><u>Conditions salariales :</u> Salarié de la Communauté de Communes du Plateau Picard CDD de 36 mois renouvelable Poste à temps complet (possibilité à temps non complet) Cadre d'emploi des médecins territoriaux, rémunération fixe mensuelle 5000 / 6000 € net, Participation de la collectivité à une prévoyance et avantages sociaux</p>

Aides relatives à l'exercice en zone prioritaire	Le lieu d'exercice est situé en zone très sous dotée (0,3 praticien pour 10 000 habitants)
Caractéristiques du territoire d'exercice	Territoire rural de 52 communes / 30 000 habitants Bassin de vie de rattachement : Beauvais et Compiègne <u>Structures à proximité</u> : Maisons de santé (dans les mêmes locaux à St Just et à Breteuil), CH à Clermont, Beauvais, Compiègne et Montdidier, 3 CPTS CMP à St-Just-en-Chaussée
Statut juridique	EPCI (établissement public de coopération intercommunale)
Autres précisions	Situé à deux pas de grandes villes (Beauvais, Amiens) et de Paris, la capitale, vous aurez l'opportunité de jouer un rôle clé dans la santé de la population locale, tout en évoluant dans un cadre de travail dynamique et agréable. Votre engagement contribuera directement à améliorer l'accès aux soins de proximité, dans une région qui en a besoin.
Personne à contacter	Communauté de Communes du Plateau Picard Fernanda VAN DE KERCKHOVE Directrice générale adjointe f.vandekerckhove@cc-plateaupicard.fr 03 44 77 38 84 (ligne directe) 03 44 78 70 02 (accueil)

Centre de santé communautaire
3 rue d'Oresmaux 60130 Saint-Just-en-Chaussée



Annonce à renvoyer à [ars-hdf-installation-ps @ars.sante.fr](mailto:ars-hdf-installation-ps@ars.sante.fr) | Plus d'infos sur www.hauts-de-france.paps.sante.fr